



MútuaTerrassa
SOCIOSANITÀRIA

**Memòria
d'activitat
2017**



La **Fundació Vallparadís** és una Fundació Privada Catalana, sense ànim de lucre promoguda l'any 1991 per la **MútuaTerrassa**. **Mutualitat de Previsió Social**, amb l'objectiu de millorar la qualitat de vida de les persones que es troben en situacions més desfavorides. I des de llavors, la nostra feina de cada dia no s'aparta d'aquest camí.

La Fundació rep de **Mútua Terrassa** suport i experiència en la dedicació a tenir cura de les persones i atendre les seves necessitats i aporten l'experiència en la gestió de Centres d'atenció a la Gent Gran, Centres Sociosanitaris, Centres per a persones amb Discapacitat Intel·lectual, Centres per a persones amb malaltia mental, així com experiència en Atenció Domiciliària, tant propis com gestionats de la Generalitat i de les administracions locals.

Aquest 2017 va iniciar amb la jubilació del que ha estat gerent de la Fundació des de pràcticament la seva creació, el Sr. Francesc Puig. Persona que ha marcat tota l'evolució de la Fundació fins el que és a hores d'ara.

Per altra banda, s'ha pogut anar consolidant el projecte de la Llar residència per a persones amb problemàtica social derivada de malaltia mental **Casa Marquès Salut Mental**, que després de l'arrencada, podem afirmar que ha estat un èxit, tancant l'any amb una àmplia ocupació i amb una alta satisfacció dels clients, confirmant que era un recurs necessari i del que n'estem molt satisfets.

Pel que fa al centre **Sociosanitari Vallparadís**, en aquest any 2017 hem anat rehabilitant les plantes per convertir-lo en un centre actualitzat de primer nivell per al tractament de convalsescències, llargues estades, subaguts, pal·liatius i hospital de dia rehabilitador. I hem aconseguit consolidar la nova unitat de Cures Pal·liatives iniciada a finals del 2016.

El 2017 ha estat, doncs, un any positiu tot i les dificultats i malgrat els efectes de la crisi, la seva durada i les conseqüències negatives en el sistema de contractació pública, la Fundació està mostrant encara capacitat d'adaptació. Continua generant resultats positius, sense deixar l'esforç cap a la millora de la qualitat, però l'entorn polític està afectant de forma important a l'evolució del sector i en especial a la contractació de serveis de gent gran.

Només ens resta agrair la dedicació i esforç de tot el personal de la Fundació, fent un especial èmfasi en els directors dels centres, que tenen una gestió cada cop més complexa i que resolen amb encert i nou impuls, que un any més amb la seva professionalitat i dedicació han fet possible la continuïtat dels serveis, i agrair també al Patronat la seva confiança renovada.

MISSIÓ

L'atenció a persones amb dependència, donant resposta a les seves necessitats d'una forma personalitzada, respectant els valors ètics, la llibertat personal i la intimitat, per oferir una millor qualitat de vida.

VISIÓ

A la **Fundació Vallparadís** volem ser referents en totes les activitats que desenvolupem, gosant ser diferents en la prestació de serveis a cada persona, amb una clara voluntat de creixement i evolució continuats, essent permeables a l'entorn tot mantenint la nostra identitat, solvència i compromís social.

VALORS



Treballar amb les persones i per a les persones, aquesta és la veritable base de la nostra feina. Aquest és el nostre repte diari, aquest és el nostre objectiu i el nostre compromís.

La qualitat és un concepte irrenunciable per a la **Fundació Vallparadís**. Un concepte indiscutible i que no es pot separar del servei que la Fundació ofereix en tots els centres que gestiona.

És una qualitat basada en el coneixement profund de les necessitats de cadascuna de les persones acollides en els seus centres. Coneixement de les possibilitats de cada centre, dels equips de professionals que hi treballen i de l'atenció que han de donar.

ORGANS DE GOVERN

Segons s'estableix a l'article 13 dels Estatuts, el Patronat portarà a terme el govern, l'administració i la representació de la Fundació. El Patronat es compon per cinc membres que gaudeixen de la condició de Patrons, tres d'ells nats i dos electes.

Actualment les persones que ocupen aquests càrrecs són:

President

Sr. Jordi Parera Martinell

Vocals

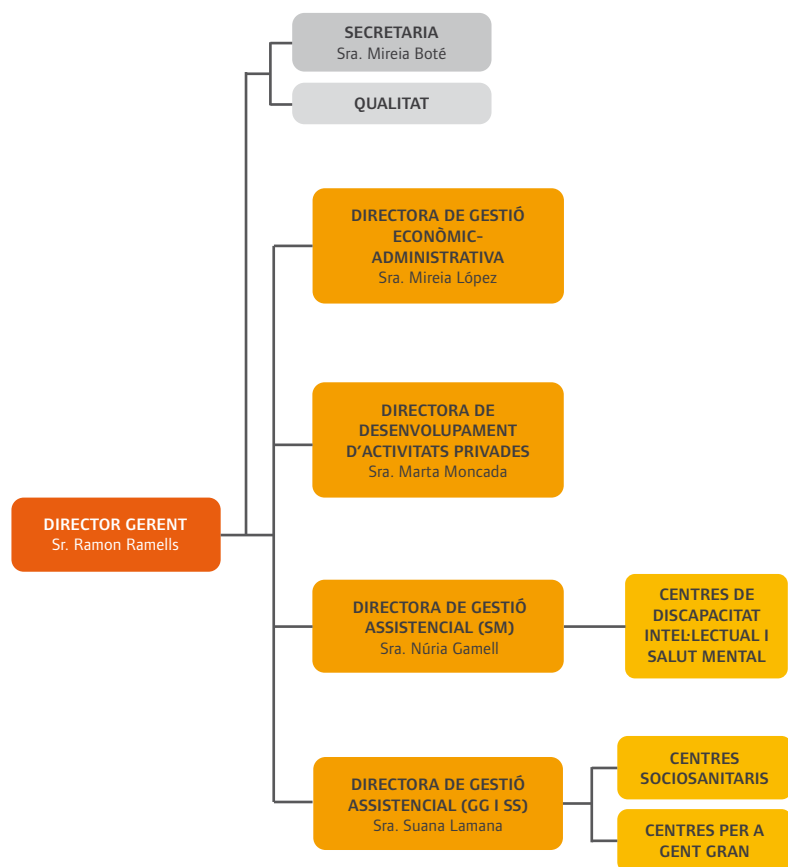
Sr. Antoni Abad Pous

Sr. Martí Lloveras Serracanta

Sr. Josep Armengol Torrella

Sr. Esteve Picola Coromina

EQUIP DIRECTIU



EQUIP HUMÀ

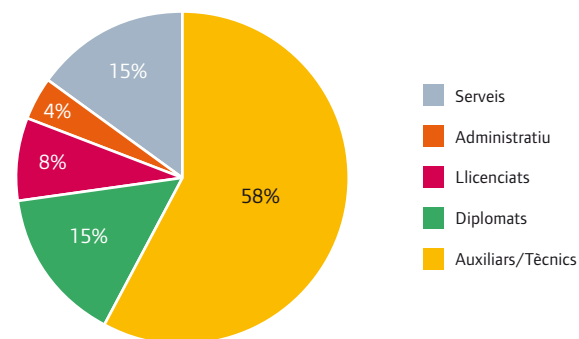
L'aspecte humà, en tots els àmbits, és fonamental. Per treballar amb les persones es necessiten professionals amb grans qualitats humanes i amb una dedicació absoluta a la seva activitat.

La selecció i la política de contractació del nostre personal és rigorosa i el nivell d'exigència, molt elevat. La filosofia de treball interdisciplinari s'aplica en els nostres equips, cosa que permet un abordatge integral i coordinat de totes les necessitats que presenta cada persona atesa, amb una visió holística completa.

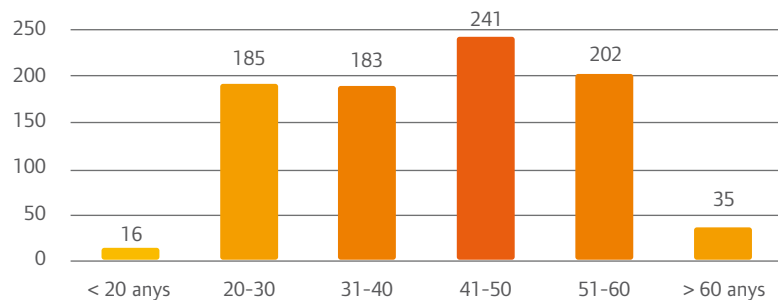
Els nostres equips reben una formació continuada i tenen un contacte permanent amb les famílies dels usuaris, i això facilita la comprensió de que és el que necessita cada persona en cada moment.

862 Persones

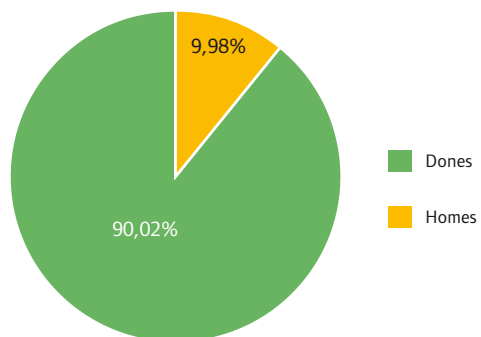
72% Contractes
Fixes (indefinites)



Edats



Sexe

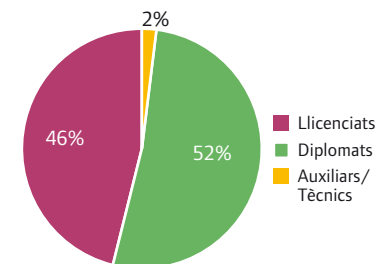


FORMACIÓ INTERNA / EXTERNA

11.003 Hores de formació

347 Accions formatives
(196 internes)

213 Alumnes de pràctiques



ACTIVITAT DOCENT I CIENTÍFICA

33 Cursos/ponències/comunicacions

38 Participants

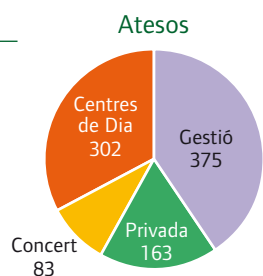
ELS NOSTRES SERVEIS

Hem atès 2.412 persones



Gent Gran

Places 671
Persones ateses 923



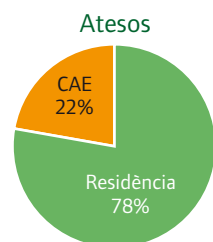
Sociosanitari

Places 158
Persones ateses 1.143

Llarga Estada	SIDA	Convalescència	Subaguts	Cures Palliatives	PIUC	Hospital de Dia
262	24	272	307	208	13	57

Discapacitat Intel·lectual

Places 281
Persones ateses 279

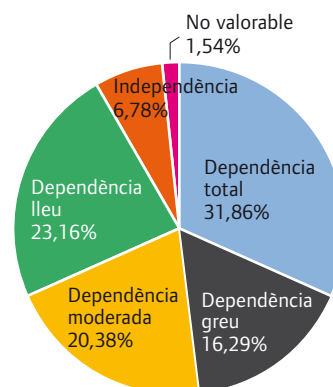


Salut Mental

Places 65
Persones ateses 67

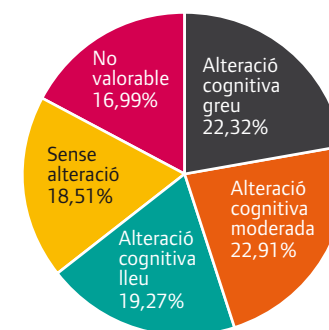
Valoració funcional de l'autonomia

Valoració física. Barthel



NÚM. USUARIS: 2.345

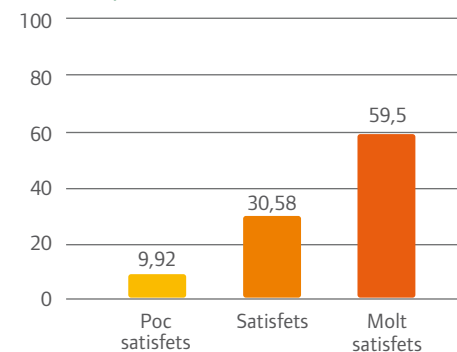
Valoració cognitiva. MEC



NÚM. USUARIS: 1.707

Avaluació de la qualitat percebuda

Enquesta de satisfacció d'usuaris



FETS RELLEVANTS

Gener

- Acte presentació Unitat de Cures Pal·liatives.



Febrer

- Jubilació Sr. Francesc Puig
- La Casa Vapor Gran esdevé l'estudi radiofònic del programa "El Submarí" de la Ràdio Municipal de Terrassa.



Març

- 10è Aniversari Residència i centre de dia Tamarit.
- Casa Vapor Gran realitza una activitat de caire intergeneracional amb l'escola Pia de Terrassa.



Maig

- Renovació ISO



Juliol

- La residència Falguera realitza una activitat de caire intergeneracional amb l'escola Salvador Espriu de St. Feliu de Llobregat.



Setembre

- La Sra. Eduarda Ferreira, infermera de la Residència Baix Camp defensa la seva tesi doctoral.



Octubre

- Usuaris de Triginta i Casa Marquès Salut Mental participen a la Cursa de la Dona.



Novembre

- 25è Aniversari Sociosanitari de L'Ametlla.
- Fundació Vallparadís participa en una missió empresarial a Dinamarca.



Desembre

- MútuaTerrassa, Premi FAD a la millor informació sobre actuacions en responsabilitat social.
- Renovació contracte de gestió de la Residència l'Ametlla del Vallès.
- Ca n'Anglada guanya el concurs de postals de Nadal.



PROJECCIÓ CIENTÍFICA

IX JORNADA DE L'ÀMBIT DE SERVEI SOCIO SANITARI. Mútuaterrassa Treballs i experiències realitzades durant l'any 2016

09.30h RECEPCIÓ

09.45h INAUGURACIÓ

Dr. Esteve Picola, director General MútuaTerrassa.

Sr. Ramon Ramells, gerent de l'Àmbit de Servei Sociosanitari MútuaTerrassa.

10.00h QUÈ FEM A LA FUNDACIÓ DOCÈNCIA I RECERCA MÚTUATERRASSA?

Dr. David Dalmau, director Fundació MútuaTerrassa per a la Recerca, Docència i Innovació Biomèdica

10.30h PRESENTACIÓ DE COMUNICACIONS I PÒSTERS

1. 16th International Conference on Integrated Care.

Barcelona 22-24 maig 2016: improving patient care chronic complex sub-acute care unit.

J. Sanahuja, I. Benet, G. Corbera, E. Guevara, R. González, S. Lamana, E. Marcos, O. Sánchez García, R. Sirvent.
Sociosanitari Vallparadis.

2. Terapia asistida con animales en personas con discapacidad intelectual y trastorno del espectro del autismo: estudio de caso.

J. Reyes i V. Muriel.
Residència Josep Mas i Dalmau.

3. Les activitats significatives com a eina potenciadora dins del model d'atenció centrada en la persona 14è. premis Acra, millora de la qualitat en l'atenció a la dependència i promoció de l'autonomia personal.

M. Garcia, A. Balderas, E. Rodrigo, B. Moret, L. Ruiz, G. Esparrach i A. Gómez.
Residència Falguera.

4. Pòster: Playability de un video juego para estimular funciones ejecutivas en esquizofrenia.

M. López, Y. Donaire, M. Ruiz, M. Garcia, P. Jiménez i S. Llistar.
Triginta Salut Mental i Casa Marquès Salut Mental.

11.30 – 12.00h DESCANS



5. Pòster: esquizofrenia: ¿déficit cognitivo predictor de funcionalidad?

M. Garcia, M. Ruiz, P. Jiménez i M. López.

Triginta Salut Mental i Casa Marquès Salut Mental.

6. Les persones amb discapacitat intel·lectual i necessitats de suport generalitzat i les enquestes de satisfacció amb el servei.

M. Agustí, J. Àlamo, J. Reyes i X. Vidal.

Residència Tamariu i Residència Montserrat Betriu. Sessió Tècnica de la Unió Catalana d'Hospitals (7 de juliol del 2016)

7. IX Congreso Internacional y XIV Nacional de psicología clínica.

Santander, 17-20 novembre 2016: psicoterapia grupal en personas afectadas de ictus.

Cambios en el estado de ánimo e intervención en la depresión post-ictus.

L. Forn, M. Crusat, B. Massaguer.

Sociosanitari Vallparadis.

8. Pòster: voluntades anticipadas en personas con trastorno mental severo

M. Galindo, M. Ruiz, P. Jiménez, M. Garcia i S. Llistar.

Triginta Salut Mental i Casa Marquès Salut Mental.

13.00h LA RECERCA EN L'ÀMBIT SOCIO SANITARI:

El valor d'un model de coneixements centrat en la pràctica assistencial.

Dra. Margarida Pla, professora Universitat de Barcelona i membre del Grup de Recerca "Societat, Polítiques i Comunitats Inclusives".

14.00h CLOENDA

Sr. Ramon Ramells, gerent de l'Àmbit de Servei Sociosanitari. MútuaTerrassa.

Sra. M^a Emilia Gil, adjunta a Direcció general i Directora Corporativa de Docència, Recerca i Innovació MútuaTerrassa.

Memòria d'activitat 2017



MútuaTerrassa
SOCIOSANITÀRIA

Arribem més lluny

www.mutuaterrassa.com

